

Паспорт изделия

Семейство стационарных светодиодных светильников Essential SmartBright Waterproof WT035C

2018-12-10

Изготовлено под контролем "Signify Netherland B.V." 5600 JM, Eindhoven, 80020, Нидерланды

Представитель в РФ: ООО «Сигнифай Евразия» 127018, г. Москва, ул. Двинцев, д. 12, корп. 1, этаж 2, пом. 1, комната 1; кпп 771501001
тел. +7(495) 937-93-30

Завод изготовитель: China (CN)

1. Назначение и общие сведения об изделии

1.1. Essential SmartBright Waterproof WT035C – это семейство пылевлагозащищенных стационарных светильников для внутреннего и внешнего освещения различных объектов в условиях влажной/пыльной среды: парковок, промышленных помещений (склады, распределительные пункты, заводы).

1.2. Светильник соответствует требованиям нормативных документов ГОСТ Р МЭК 598-2-1-97, ГОСТ Р МЭК 60598-1-2003, ГОСТ Р 51318.15-99, ГОСТ Р 51514-99, ГОСТ Р 51317.3-2-2006 (Разд. 6, 7), ГОСТ Р 51317.3.3-2208.

1.3. Степень защиты от воздействия окружающей среды светильников – IP65.

1.4. Класс ударопрочности светильника - IK06

1.5. Класс защиты от поражения электрическим током - II

1.6. Способ монтажа – накладной/подвесной.

1.7. Общий вид светильников показан на рис. 1.

1.8. Фотометрические характеристики светильников показаны на рис. 2.

2. Основные технические данные и характеристики

Эффективность системы	95 Лм/Вт
Цветовая температура	4000K (NW)
CRI	> 70
Однородность цвета	≤ 7 SDCM
Класс защиты от поражения электрическим током	II
Рабочая температура	-20°C to +35°C (Ta25°C)
Срок службы	20 000 часов L70B50 @25°C
Оптика	Симметричная
Напряжение, частота питающей сети	220 -240V, 50/60 Hz
Коэффициент мощности	>=0,9
Монтаж	Накладной/подвесной

Доступные версии с характеристиками: световой поток, мощность, вес, длина.

Описание	Световой поток	Мощность	Вес	Длина(L)
----------	----------------	----------	-----	----------

WT035C LED15 PSU GC CFW L600	1700 Лм	17 Вт	0,24	598 мм
WT035C LED30 PSU GC CFW L600	3400 Лм	34 Вт	0,44	1198 мм
WT035C LED37 PSU GC CFW L600	5200 Лм	52 Вт	0,54	1498 мм

3. Комплект поставки

Светильник, шт.	1
Упаковка, шт.	1
Монтажная инструкция, шт.	1
Паспорт	*

*) 1 шт. на 50 светильников, но не менее 1 шт. на партию.

4. Эксплуатация светильника

4.1. Эксплуатация светильника производится в соответствии с “Правилами технической эксплуатации электроустановок потребителями”

4.2. Все работы по монтажу и обслуживанию светильников производить не раньше, чем через минуту после отключения питания.

5. Гарантийные обязательства

5.1. Завод – изготовитель в лице ООО «Сигнифай Евразия» обязуется безвозмездно отремонтировать или заменить светильник, вышедший из строя не по вине покупателя в условиях нормальной эксплуатации, при условии соблюдения правил транспортирования, хранения, монтажа и эксплуатации в соответствии с настоящим паспортом в течение гарантийного срока.

5.2. Гарантийный срок – 12 месяцев с момента отгрузки изделия и подписания Покупателем товарной накладной.

6. Хранение и транспортировка

6.1. Условия хранения светильников должны соответствовать группе хранения 1Л по ГОСТ 15150-69.

6.2. Условия транспортировки светильников в части воздействия климатических факторов внешней среды должны соответствовать группе хранения 2 по ГОСТ 15150-69 в части воздействия механических факторов группе Л по ГОСТ 23216-78.

Рис. 1 Общий вид светильника с размерами

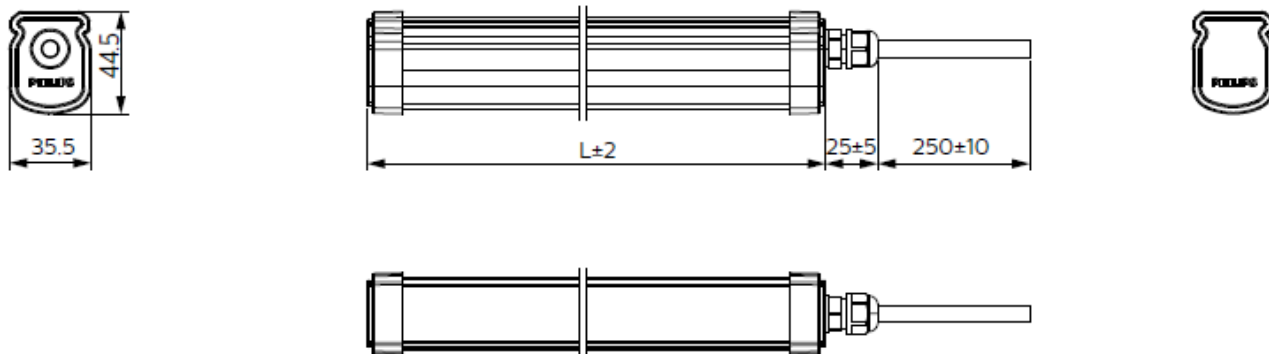


Рис. 2 Фотометрические характеристики

